



**innover en restant
fidèle à l'essentiel**

KASTOR

500 P - 500 PA - 550 P - 550 PA
600 T



FABRIQUÉ EN FRANCE



- La gamme KASTOR s'enrichit d'un nouveau modèle la KASTOR 600T équipé d'un pivot, d'un bras télescopique, doté d'une puissance rotor de 82 ch.
- Les équipes R&D ROUSSEAU se sont inspirées des modèles TP reconnus ROUSSEAU pour concevoir le bras de cette nouvelle KASTOR.
- D'une portée horizontale maximale de 6,04 m, le télescope d'1 mètre est autolubrifiant à réglage simplifié. L'entretien nécessaire est donc limité et sans besoin de graissage. Le télescope dispose de patins d'entrée et de sortie en téflon ce qui lui confère une grande résistance aux travaux importants.
- Enfin l'épareuse est équipée d'une platine 4 boulons en option pour simplifier le changement d'outil de coupe et d'un pivot deux positions de série.





KASTOR 600 T

un bras
télescopique



↑ Téléscope 1.00 m avec protection élagage

← Position transport dans le gabarit routier, verrouillage électrique



→ Une portée de 6,04 m avec un faible encombrement

→ Balancier télescopique inspiré de la gamme FULGOR

→ Pivot 110° - 2 positions





KASTOR

les points forts



un design original
une structure TP unique sur le marché
une flèche 140x140 ép. 10 mm
un balancier 120x120 ép. 10 mm
des chapes de vérin en acier moulé
un accumulateur oléopneumatique à commande électrique
Commande électrique tous mouvements proportionnels
l'utilisation du cintrage à chaud



← LE CINTRAGE À CHAUD

Le chauffage par induction permet le cintrage et la mise en forme des pièces en améliorant certaines propriétés mécaniques. La continuité des tubes obtenus limite les raccords de pièces soudées et le nombre de renforts. Moins de soudure, donc nous limitons les zones affectées thermiquement (ZAT), sources potentielles d'amorce de rupture.



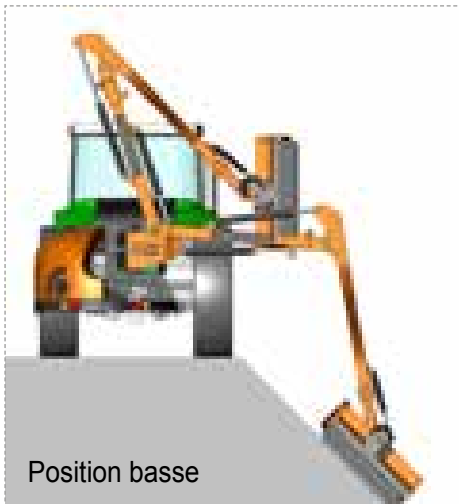
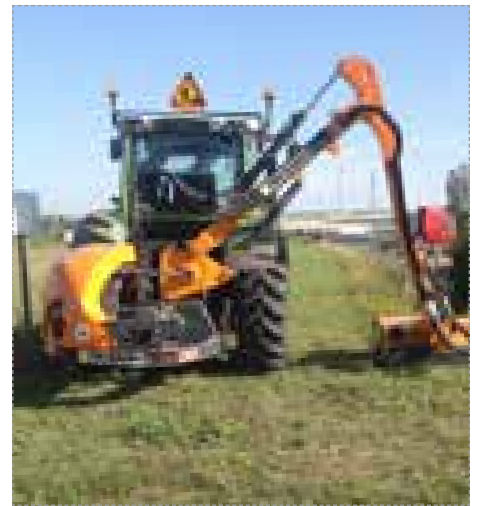
← Axes de gros diamètre
montés sur bague Teflon +
Arrêt d'axe

→ Chapes de vérin en
acier moulé. Un élément
clé de la robustesse de la
débroussailleuse KASTOR

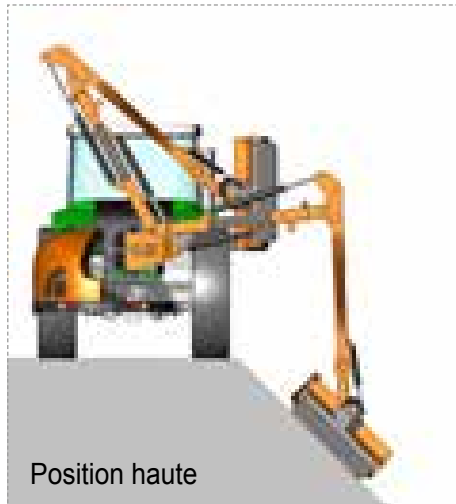




PIVOT, FLÈCHE RENVERSEMENT

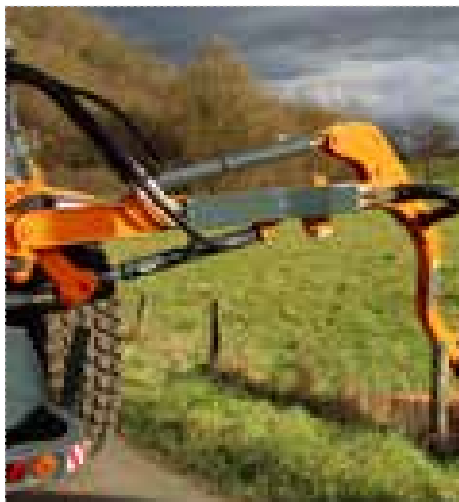


Position basse



Position haute

↔ Pivot 2 positions à réglage manuel pour optimiser les travaux en chemin étroit, en portée verticale ou en fond de fossé



← De série : Flèche avec tuyauterie rigide

EXCLUSIVITÉ ROUSSEAU :
Section de flèche 140x140
épaisseur 10 mm

Protection et optimisation du passage des flexibles

→ Balayage arrière 110°

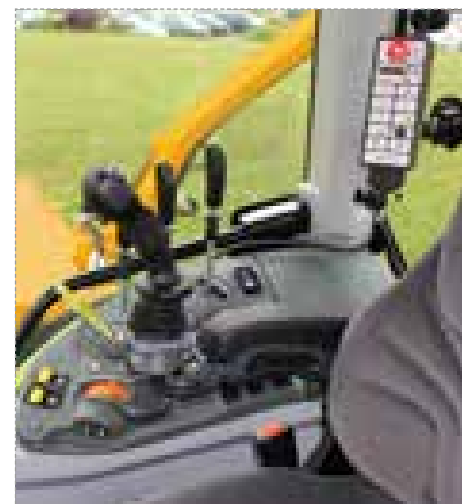


← Pivot centré 110°
AMPLITUDE + avec renversement et tuyauterie rigide sur flèche
Performances augmentées aussi bien en chemins étroits qu'en fossés profonds

COMMANDES ET AFFICHEURS

→ **De série : commande monolevier électrique tous mouvements proportionnels EPS**

Afficheur : compteur journalier et totalisateur
Indicateur température d'huile
Témoin de mise en route du ventilateur
Protection circuit hydraulique : sécurité arrêt rotor (température élevée)
Arrêt d'urgence
Retour automatique du bras (option)
Sustentation électronique (option)
Commande électrique de l'accumulateur
Aide au diagnostic
Double sens de rotation à commande électrique
Float à commande électrique
Afficheur séparé avec ventouse, intégration parfaite en cabine

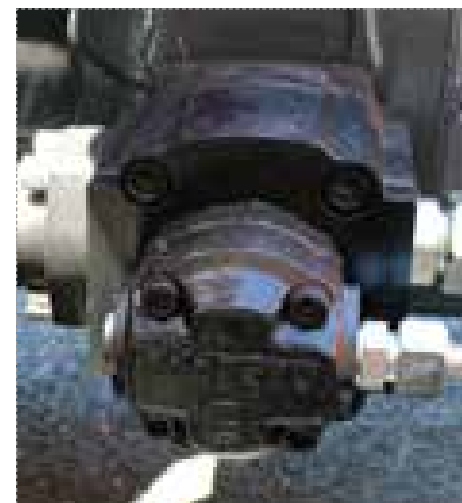


POMPE ROTOR

Au choix : prise de force 540 ou 1000 tours/minute.

→ **DE SÉRIE**
Pompe rotor à engrenages corps acier (circuit ouvert) et moteur à pistons puissance rotor 60 CH

Pour une utilisation simple et efficace de votre machine



→ **EN OPTION**
Pompe rotor et moteur à pistons (circuit fermé type TP) puissance rotor 82 CH

Pour les chantiers les plus exigeants



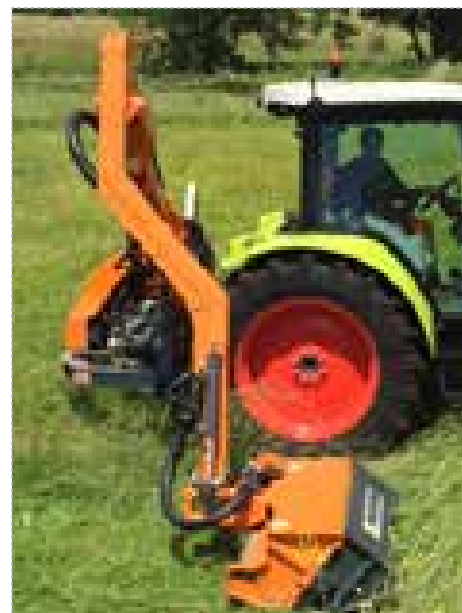


BALANCIER



→ De série :
**Avancé mécano-soudé
65 cm (PA)**
tuyauterie flexible protégée par
cornière 10 mm sur balancier

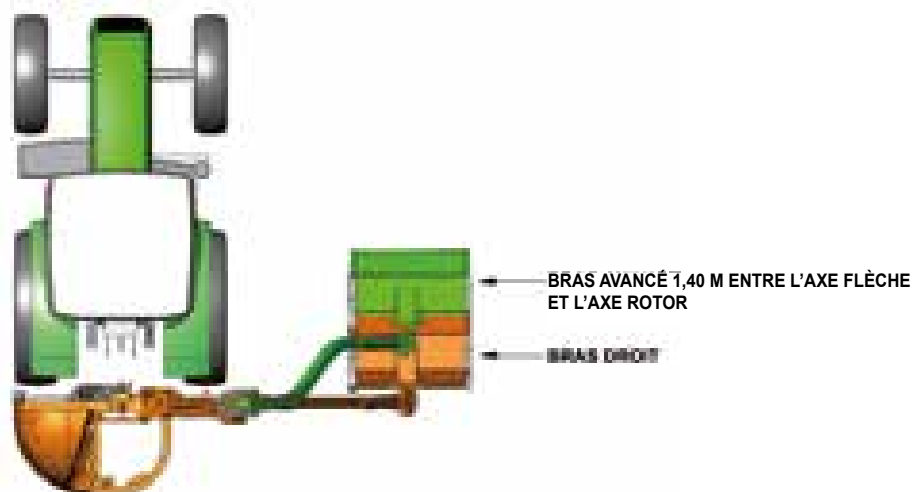
← En option :
Bras droit (P)



← En option :
**Avancé cintré à chaud de 65 cm
et flexibles intégrés au balancier
(PA)**

**EXISTE EN VERSION
ÉLECTRIQUE**

→ Boucle rotor séquentiée



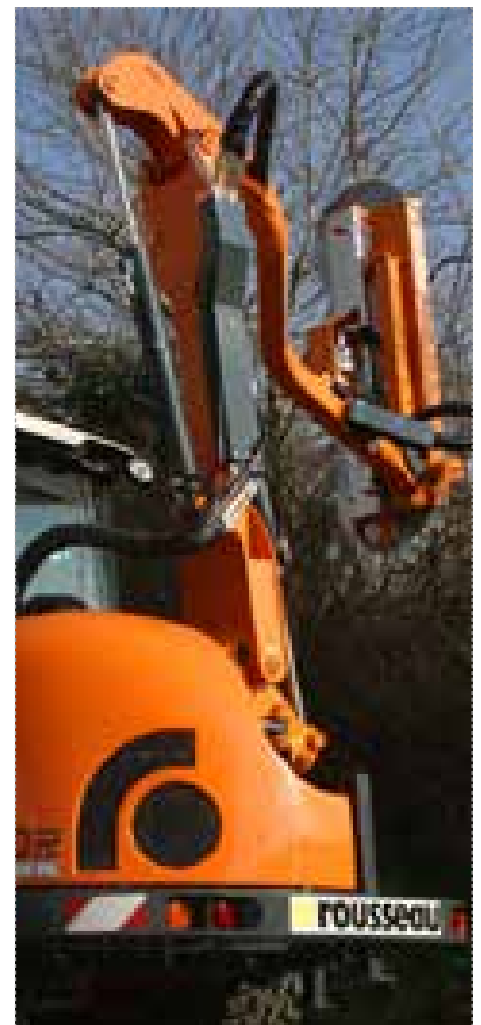


CINÉMATIQUE



← Position transport version P et PA →
dans le gabarit routier,
verrouillage électrique

↓ Groupe de broyage
avancé de 65 cm soit
1,40 m entre l'axe de
flèche et l'axe du rotor



↑ La cinématique du bras offre la possibilité de travailler au plus près de la roue du tracteur, conférant ainsi une évidente maniabilité à la machine

→ Utilisation du lamier pour les travaux d'élagage en hauteur



↓
KASTOR
P, PA, T
une cinématique polyvalente



↑ Version PA : vue de l'intérieur de la cabine

← Refroidisseur avec dépeussierage automatique

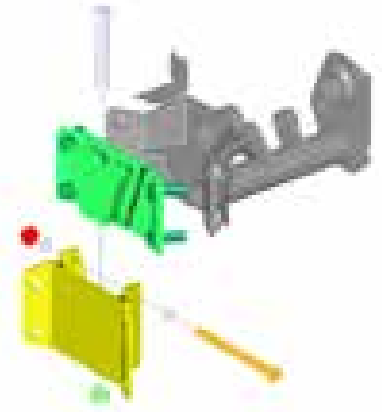
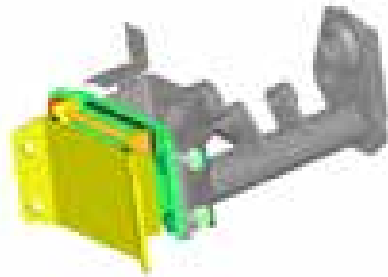


↑ **Réservoir grande capacité de 115 L**
(positionné coté gauche de la machine pour une parfaite stabilité)

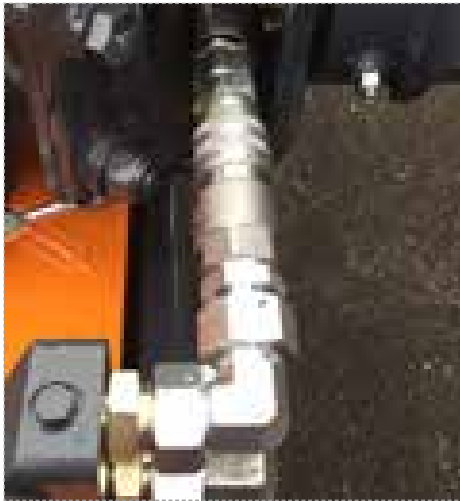




LES ÉQUIPEMENTS ET OPTIONS

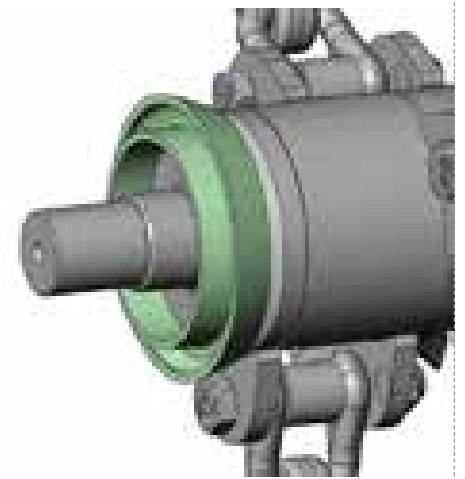


→ **Accrochage semi-automatique** de l'outil de coupe par fixation unique



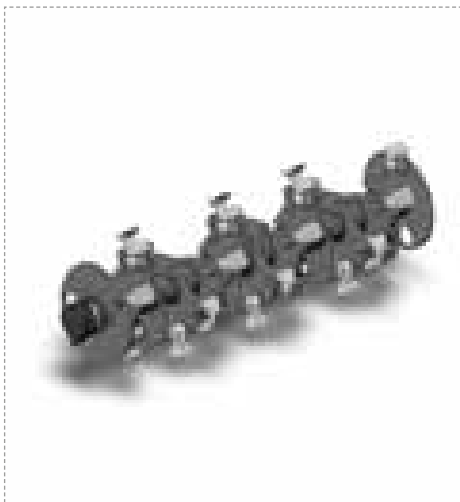
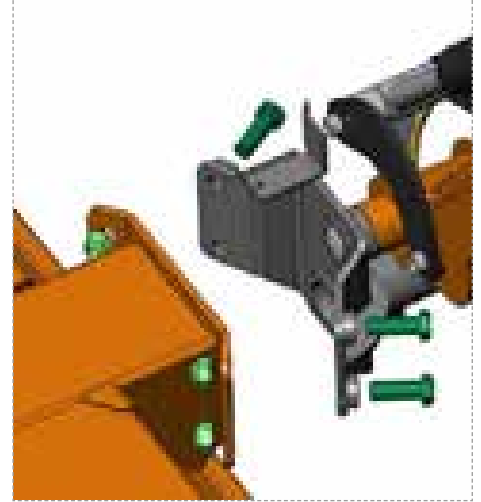
← **Coupleurs hydrauliques push-pull face plane anti-pollution**

→ Palier extérieur protégé par une **collerette anti-enroulement**



← **Rotor universel 1,20 m**, manilles Ø 14 mm, 60 fléaux Y Forges.

→ **Platine 4 boulons** qui permet l'accrochage rapide du groupe de broyage



← **Rotor de débroussaillage**, flasques épaisseur 12 mm, 28 fléaux marteaux

→ **Rouleau palpeur Ø 140 mm démontable + graissable** (ENDURO sans graisseur en option)





← **Entraînement indirect** du rotor par courroie crantée en fibre de verre

→ **Support 2 panneaux**



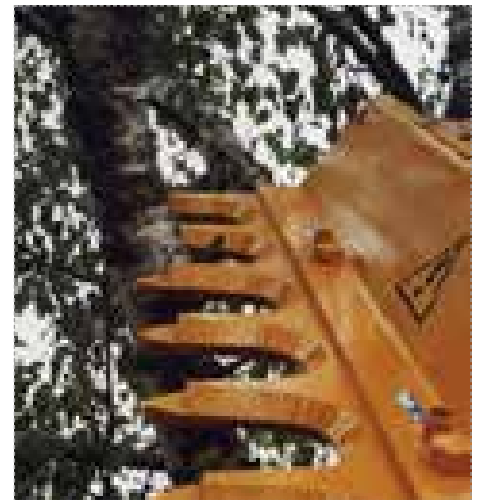
← **Groupe de broyage PRO 120, 1,20 m acier, profilé et renforcé.**
Double sens de rotation :
« fauchage » ou
« débroussaillage »

→ **Feux à LED**



← **L.E.M. lamiers d'élagage modulaires.** 2 ou 3 lames Ø 600, 650 ou 700 mm. Largeur de coupe de 1,08 à 1,66 m. Possibilité de montage de plateaux doubles à couteaux mobiles. Corps en profilé d'alliage léger très rigide garanti à vie. Graissage centralisé.

→ **Sécateur de coupe (1,50 ou 2,25 m).** Lame mobile et contre-couteau fixe. Lame haute résistance et système d'entraînement hydraulique entièrement protégé par capotage.



La débroussailleuse KASTOR s'attelle sur le relevage arrière du porteur avec barres de rigidification. En option, nous vous proposons :

← **Kit triangulation d'attelage** (rigidification sans châssis)

→ **Châssis spécifique à crochets automatiques** (rigidifie le montage 3 points)



EXISTE EN VERSION ÉLECTRIQUE

E-KASTOR 535 PA



KASTOR caractéristiques techniques et cinématique

GAMME KASTOR	500 P	550 P	500 PA	550 PA	600 T
Cinématique					
Portée horizontale max (A)	5,02 m	5,51 m	5,02 m	5,51 m	6,04 m
Portée verticale max (B)	6,60 m	7,00 m	6,60 m	7,00 m	7,51 m
Portée talus 45° (E)	5,03 m	5,53 m	5,03 m	5,53 m	6,25 m
Portée fossé 45° - Pivot simple (D)	2,07 m	2,55 m	2,07 m	2,55 m	3,68 m
Portée fossé 45° - Pivot renversement (D)	2,72 m	3,22 m	2,72 m	3,22 m	3,80 m
Portée flanc de haie	2,20 m	2,10 m	2,20 m	2,10 m	2,41 m
Hauteur sur haie max. (*télescope rentré)	3,30 m	3,63 m	3,30 m	3,63 m	3,82 m*
Hauteur sur haie max. télescope sorti	-	-	-	-	4,18 m
Passage sous flèche	1,15 m	1,15 m	1,15 m	1,15 m	1,50 m
Hauteur de transport (*télescope rentré)	3,75 m	3,85 m	3,75 m	3,85 m	4,20 m*
Groupe	120 acier profilé et renforcé				
Angle de balayage	110°				
Angle de rotation du groupe	220°				
Dispositif de renversement	option				
Section flèche	140x140x10				
Section balancier	120x120x10			150x150x6.3	
Section télescope				120x120x6.3	
Poids total machine	1500 kg	1550 kg	1500 kg	1550 kg	1715 kg
Liaison tracteur/machine	Attelage 3 points avec barres de rigidification				

Circuit rotor

Spécification de pompe	Circuit ouvert, engrenages corps alu
Puissance	60 ch (44 kW) à 540 tours/minute ou 1000 tours/minute Option : Circuit fermé pompe et moteur à pistons 82 ch (61 kW) <i>De série sur 600T</i>

Capacité du réservoir	115 litres
Système de commande	Double Sens de Rotation électrique
Système de refroidissement	Refroidisseur de série

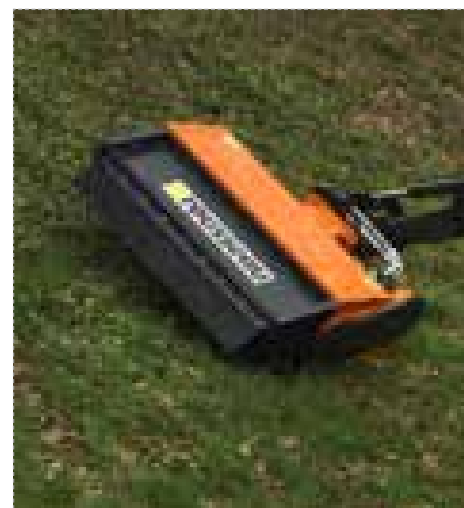
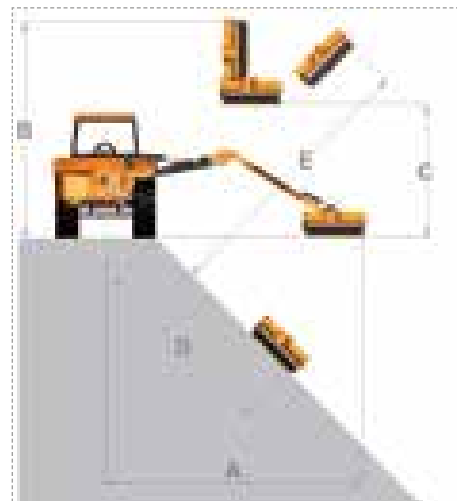
Circuit mouvement

Spécification de pompe	Pompe à engrenages corps acier
Filtration	Sous pression + retour (filtration = 10 microns)
Puissance	22 ch à 1 000 tours/minute
Commande distributeur	Électrique monolevier tous mouvements proportionnels EPS
Tête flottante hydraulique	Float à commande électrique
Sustentation oléopneumatique	Accumulateur à commande électrique

Groupe de broyage

Largeur de coupe	1200 mm
Hauteur de coupe	réglable de 50 à 80 mm
Diamètre rouleau palpeur	140 mm de série (option Enduro sans entretien)
Largeur rotor universel	1200 mm équipé de 60 fléaux Forgem « Y » et 30 manilles Ø 14mm
Spécification moteur	Moteur à engrenages corps acier (option : moteur à pistons)
Vitesse rotation rotor	Environ 3 100 tours/minute
Entraînement rotor	Courroie crantée fibre de verre (largeur 40 mm)

Matériel fabriqué et assemblé en France, sur notre site de Neuville-sur-Saône



ROUSSEAU

40 avenue Auguste Wissel - CS 10132
F69583 Neuville-sur-Saône Cedex

Tél. : +33 (0)4 78 98 69 29
Fax : +33 (0)4 78 91 51 36
email : infos@rousseau-mail.com

WWW.ROUSSEAU-WEB.COM

